

## Sanitäts- u. Rettungsausrüstung

### Sanitäts- u. Rettungsausrüstung



#### Verbandstasche

Preis: 13,80 EUR inkl. 20% MwSt. | Artikelnummer: 612118

für Kraftfahrzeuge, entspricht dem österr. KFG

rot, nach KFG § 102 Abs.10



#### Verbandkasten

Preis: 84,00 EUR inkl. 20% MwSt. | Artikelnummer: 612129

Füllung nach DIN 13157; Betriebe bis 5 Beschäftigte

ABS-Kunststoff, Wandhalterung, transparente Abdeckplatte, Gummidichtung, Innenteilung verstellbar, Drehverschlüsse, Tragegriff, Maße: 260X170X 110mm



#### Verbandkasten

Preis: 183,60 EUR inkl. 20% MwSt. | Artikelnummer: 612121

für Krankenwagen und Feuerwehrfahrzeuge; Betriebe bis zu 20 Beschäftigte; befüllt nach ÖNORM Z1020 Typ 2

aus ABS-Kunststoff grün, Tragegrif, Drehverschlüsse, transparente Abdeckplatte, Trennstege, Wandhalterung; Maße: 40 X 30 X 15 cm



#### Verbandkasten Alu Firebox

Preis: 342,00 EUR inkl. 20% MwSt. | Artikelnummer: 612130

In Alu Firebox nach DIN 14142:2005-07; Beschriftung: Verbandkasten DIN 14142-K

Inhalt: 2 Stk. Heftpflasterspulen, 2 Stk. Wundschnellverbände, 10 Stk. Fingerkuppenverbände, 10 Stk. Fingerverbände, 20 Stk. Pflaster, 12 Stk. Verbandpäckchen, 12 Stk. Kompressen, 8 Stk. Verbandtücher, 4 Stk. Rettungsdecken, 9 Stk. Mullbinden, 20 Stk. Fixierverbände, 4 Stk. Netzverband, 4 Stk. Dreieckstücher, 2 Stk. Verbandscheren, 4 Stk. Augenkompressen, 1 Stk. Erste-Hilfe-Broschüre, 20 Stk. Vliesstofftücher, 4 Stk. Minigrip-Beutel, 12 Stk. Einmalhandschuhe, 1 Stk. Zettelblock Maße: 400x300x150mm, Option: Beatmungsbeutel (Mehrpreis, passt nicht in den Kasten)



### Sanitätstasche

Preis: 96,00 EUR inkl. 20% MwSt. | Artikelnummer: 612127

Form A; Füllung nach DIN 13160

schwarz, mit Schulterriemen und Tragegriff; Maße 225x185x75mm



### Rettungsrucksack

Preis: 180,00 EUR inkl. 20% MwSt. | Artikelnummer: 612126

PAX SEG klein, leer, Farbe rot

Rucksack mit drei Innentaschen in verschiedenen Größen (Innentaschenset 1); Flauschstreifen zur Befestigung eines Reflexschildes; Farbe rot; Außenmaße 44x29,5x22,5cm; Lieferumfang ohne Inhalt; Optional: Füllung nach ÖNORM Z1020-2 (Art.Nr.612125);



### Verbandsmaterial Füllung

Preis: 72,00 EUR inkl. 20% MwSt. | Artikelnummer: 612125

nach ÖNORM Z1020-2

Typ 2 ÖNORM Z1020 bis 20 Arbeitnehmer; Füllung zu Rettungsrucksack PAX (Art. Nr. 612126)



### Rettungsrucksack

Preis: 288,00 EUR inkl. 20% MwSt. | Artikelnummer: 612119

Einsatzrucksack befüllt nach ON Z1020 Typ2.

Einsatzrucksack mit durchgehende Klettstreifen (im Inneren) zum Ankletten der drei dazugehörigen Klarsicht-Modultaschen, welche verschiedenfarbig sind. Am Deckelfach befinden sich zahlreiche Gummischlaufen, sowie 3 Fächer aus elastischem Netz für diverses Kleinmaterial. Großes Außenfach, Tragesystem mit gepolstertem Hüftgurt und breiten Schultergurten. Maße: ca. 48x32x21cm



### Infektset Feuerwehr

Preis: 18,00 EUR inkl. 20% MwSt. | Artikelnummer: 612134

Schutzausstattung für Ersthelfer

besteht aus: 1 Air Vita Beatmungsgerät, 2 Safe-Set, 1 Händedesinfektionsmittel 125ml, 1 Beutel mit 4 Vinylhandschuhen, 1 Beutel mit 5 Vliestüchern 20x30cm, 1 Schnellverschlussbeutel für Abfälle



### Isolations Rettungsdecke

Preis: 4,90 EUR inkl. 20% MwSt. | Artikelnummer: 612032

silber, gold

aus beidseitig metallisierter Polyesterfolie, Größe 220 x160 cm, im Kunststoffbeutel



### Wolldecke

Preis: 21,60 EUR inkl. 20% MwSt. | Artikelnummer: 612030

Größe: 2m x 1,4m

Kanten gesäumt



### Schutzhülle für Wolldecke

Preis: 21,60 EUR inkl. 20% MwSt. | Artikelnummer: 612031

für Wolldecke, wiederverwendbar,

Gewicht ca.0,3kg



### Beatmungsbeutel

Preis: 131,40 EUR inkl. 20% MwSt. | Artikelnummer: 612136

Beatmungbeutel für Erwachsene, PVC, Volumen 1700ml;

ausgestattet mit einer normalen Maske für Erwachsene (Größe 5) Gewicht 1,0 kg



### Einweg Schutzhandschuhe

Preis: 14,40 EUR inkl. 20% MwSt. | Artikelnummer: 612132

Einwegschutzhandschuhe aus Vinyl (VE 1 Packung mit 100 Stk)

passend zu Spenderbox 731484;

Größe: M, L, XL



### Feuerwehrgurt DIN

Preis: 52,80 EUR inkl. 20% MwSt. | Artikelnummer: 602591

Entsprechend der neuen überarbeiteten DIN 14926 besteht aus: – Gurt mit Zweidornschnalle, – Fangöse, – Sicherungsseil mit Schutzhülle, – Karabiner mit Schraub- oder Twist- locksicherung inkl. Multifunktionsöse und Normschild

Gurt mit Zweidornschnalle; Karabinerhaken mit Multifunktionsöse und Twistlock-Sicherung nach EN 358/DIN 14927 TYP A; Größen: 1/800-1000mm; 2/900-1100mm; 3/1000-1200mm; 4/1100-1300mm

Größe: GR1 800-1000 mm, GR2 900-1100 mm, GR3 1000-1200 mm, GR4 1100-1300 mm



### Feuerwehrgurt Typ A

Preis: 91,20 EUR inkl. 20% MwSt. | Artikelnummer: 602561

Typ A; Zulassung EN 358+ÖNORM F 4030/CE 0408 ; mit Rohrhakenkarabiner gem.EN 362/A und Abseilachter zur Selbstrettung; Synthetikgurt mit Doppeldornschnalle Breite 85mm; Verwendungsdauer max.20 Jahre; Gebrauchsanleitung des Herstellers beachten.

Feuerwehrgurt: GR 0 650 - 800mm, GR 1 700 - 1050mm, GR 2 950 - 1200mm, GR 3 1150 - 1400mm



### Feuerwehrgurt Typ B

Preis: 97,20 EUR inkl. 20% MwSt. | Artikelnummer: 602571

Typ B; Zulassung EN 358+ÖNORM F 4030/CE 0408 ; mit dehnbarem Stretch-Verbindungsmittel Länge 0,75m mit Alu-Einhandkarabiner EN 362/A und Abseilachter zur Selbstrettung; Synthetikgurt mit Doppeldornschnalle, Breite 85mm, Verwendungsdauer max.20 Jahre; Ausscheidefrist des Verbindungsmittels max 5 Jahre; Gebrauchsanleitung des Herstellers beachten;

Feuerwehrgurt: GR 0 650 - 800mm, GR 1 700 - 1050mm, GR 2 950 - 1200mm, GR 3 1150 - 1400mm



### Rettungsleine ÖNORM F 5260

Preis: 55,20 EUR inkl. 20% MwSt. | Artikelnummer: 612190

Länge 20m

Polyester spiralgeflochten 12mm, mit Sicherheitskarabiner nach ÖNORM F 5221



### **Retungsleine ÖNORM F 5260**

Preis: 72,00 EUR inkl. 20% MwSt. | Artikelnummer: 612192

Länge 30m

Polyester spiralgeflochten 12mm, mit Sicherheitskarabiner nach ÖNORM F 5221



### **Retungsleine aus Kernmantelseil**

Preis: 100,80 EUR inkl. 20% MwSt. | Artikelnummer: 612184

Länge 20 m, Zulassung: Kernmantelseil EN 1891, Karabiner EN 362; gem. ÖBFV-RL GA-22



### **Retungsleine aus Kernmantelseil**

Preis: 138,00 EUR inkl. 20% MwSt. | Artikelnummer: 612186

Länge 30 m, Zulassung: Kernmantelseil EN 1891, Karabiner EN 362; gem. ÖBFV-RL GA-22



### **Retungsleine schwimmfähig**

Preis: 150,00 EUR inkl. 20% MwSt. | Artikelnummer: 612183

Länge 30m; aus Kernmantelseil 11mm EN 1891; Einhand-Alu-Karabiner EN 362



### **Retungsleine Petzl**

Preis: 112,80 EUR inkl. 20% MwSt. | Artikelnummer: 612188

Länge 30m; einseitig mit Schlaufe; Lebensdauer 10 Jahre

Parallel Seil 10,5 mm, weiß mit Schlaufe; Bruchlast 27 kN ohne Karabiner (Karabiner zu Leine: Artikel 612189)



### Feuerwehrleine

Preis: 36,00 EUR inkl. 20% MwSt. | Artikelnummer: 612197

Typ F30-H; Fangleine DIN 14920, Länge 30m

aus hochwertigem Poyester, spiralgeflochten DM 10mm, einerseits mit Holzknebel, andererseits mit Augenspleiß DM 90mm Gewicht 2,2kg



### Feuerwehrleine

Preis: 48,00 EUR inkl. 20% MwSt. | Artikelnummer: 612198

Typ F30-K; Fangleine DIN 14920, Länge 30m

aus hochwertigem Poyester, spiralgeflochten DM 10mm, einerseits mit Kausche A10 und Karabinerhaken, andererseits mit Augenspleiß DM 90mm Gewicht 2,3kg



### Rettungsleine-Tragebeutel

Preis: 20,40 EUR inkl. 20% MwSt. | Artikelnummer: 612194

nach ÖBFV GA 03

aus orangefarbenem Kunststoff mit der Beschriftung "Rettungsleine", mit Tragegurt



### Tragebeutel DIN

Preis: 13,20 EUR inkl. 20% MwSt. | Artikelnummer: 602506

Feuerwehr-Leinenbeutel DIN 14921

aus braunem, imprägniertem Segeltuch für Fangleinen F20/F30 bzw. Arbeitsleinen A20 mit Klappe und Verschluss; Gewicht 0,25kg



### Trageleine für Tragebeutel DIN

Preis: 4,20 EUR inkl. 20% MwSt. | Artikelnummer: 602507

für Tragebeutel DIN 14921 (Fangleinenbeutel)

aus Perlon mit zwei Karabiner; Länge 100cm, Gewicht 0,1kg



## Personensicherungs-ausrüstung BASIS 1

Preis: 192,00 EUR inkl. 20% MwSt. | Artikelnummer: 612200

zum Halten bzw. Zurückhalten von Personen

Basisausrüstung zum Halten bzw. Zurückhalten von Personen, Set besteht aus: 1Stk. Feuerwehrgurt nach ÖNORM F4030 ab Bj.2008; 1Stk. Rettungsleine nach ÖBFV, Länge 30m mit Karabiner; 1Stk. Reepschnur Länge 1m, Ø 7mm; 1Stk. Karabiner nach ÖNORM EN362; 1Stk. Bandschlinge 22kN nach ÖNORM E354 und EN795, Länge 1,20m (UL=2,40m)

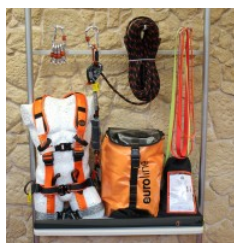


## Personensicherungs-ausrüstung BASIS 2

Preis: 744,00 EUR inkl. 20% MwSt. | Artikelnummer: 612202

Basisausrüstung zum Sichern und Auffangen von Personen

Set besteht aus: 1Stk. Feuerwehr-Auffanggurt nach ÖNORM EN361; 1Stk. Kernmantelseil statisch, Länge 30m mit Sicherungsgerät EN353-2; 1Stk. Bandfalldämpfer EN355; 1Stk. Reepschnur Länge 1m, Ø 7mm; 4Stk. Karabiner nach EN362/B; 2Stk. Bandschlingen 22kN, Länge 0,60m, (UL=1,20m); 2Stk. Bandschlingen 22kN; Länge 1,20m, (UL=2,40m); 1Stk. Schutzschlauch mit Klettverschluss; 1Stk. Seilsack; 1Stk. Seesack



## Feuerwehr Set Auffangen

Preis: 1.974,00 EUR inkl. 20% MwSt. | Artikelnummer: 612205

Zum Sichern einer Person in Situationen, in denen ein Absturz in das Seil möglich ist. Dasmitleufende Abseilgerät kann entweder von der gesicherten Person selbst (aktiv) bedient werden oder es kann eine Person damit abgeseilt werden (passiv). Set entspricht der Richtlinie ""Halte und Absturz-sicherung im Feuerwehreinsatz"" Version 16.03.2017

bestehend aus: 2 Stück Kernmantelseil 30m, 2 Stück Auffanggurt Salus, 1 Stück Abseilgerät Lory, 1 Stück Auffanggerät Buddy, 1 Stück Bandfalldämpfer, 10 Stück Twistlockkarabiner, 6 Stück Schlauchbandschlinge 150cm 30kN, 2 Stück Schlauchbandschlinge 100cm 30kN, 2 Stück Schlauchbandschlinge 60cm 30kN, 2 Stück Seilschutz 100cm, 1 Stück Seilsack 85 Liter;



## Auffanggurt UNI 5

Preis: 187,20 EUR inkl. 20% MwSt. | Artikelnummer: 612221

universeller Auffanggurt EN 361 der allen Anforderungen gerecht wird.

Geeignet für Auffangsysteme, Haltesysteme, zum Besteigen von Masten und Steigschutzeinrichtungen, für Arbeiten in hängender Position und als Rettungs-gurt





## Auffang-Rettungsgurt Rapid II

Preis: 222,00 EUR inkl. 20% MwSt. | Artikelnummer: 612228

Zulassung: EN 358, EN 361, EN 813, EN 1497; mit integrierter Sitzhose

Der Auffang- und Rettungsgurt "RAPID" wurde speziell entwickelt zum AUF- und ABSEILEN und zur raschen und problemlosen Personenrettung aus Höhen und Tiefen; dabei wurde besonders auf einfachste Handhabung geachtet. Besonders geeignet für Feuerwehreinsätze und Rettungsdienste (z.B. in Verbindung mit Abseilgeräten).



## Auffanggurt Avaro Bod Fast

Preis: 336,00 EUR inkl. 20% MwSt. | Artikelnummer: 612231

Petzl Mehrzweck-Auffang- und Haltegurt für die Arbeitsplatzpositionierung; Ausgewogenes Verhältnis zwischen Komfort beim freien Hängen und Bewegungsfreiheit.

Die brust- und rückseitigen Auffangösen dienen zum Anbringen eines Auffangsystems und halten den Benutzer nach einem Sturz in der richtigen Position. Eine zentrale (auf Bauchhöhe) und zwei seitliche Halteösen ermöglichen verschiedene Konfigurationen bei der Arbeitsplatzpositionierung. FAST-Schnallen zum schnellen und einfachen Öffnen und Schließen. Der Gurt kann an- und ausgezogen werden ohne alle Schnallen neu einstellen zu müssen.



## Abseilachter

Preis: 18,00 EUR inkl. 20% MwSt. | Artikelnummer: 612290

zum Abseilen oder Selbstrettung am Einfach- und Doppelseilstrang

Das Einfach- oder Doppelseil wird durch den größeren Ring gezogen und um die Verjüngung in der Mitte des Abseilachters gelegt. Das Seil wird im Abseilachter durch Reibung gebremst. Das Abseilen mit einem Abseilachter unbedingt unter fachmännischer Anleitung üben!



## Karabiner Alu

Preis: 19,20 EUR inkl. 20% MwSt. | Artikelnummer: 612295

Twistlock-Karabiner; Gesamtlänge: 123 mm; EN 362/ B; Bruchfestigkeit 22 kN

Verbindungselement – damit werden Systemkomponenten zu Halte- oder Auffangsystemen zusammengefügt





### Karabiner Alu

Preis: 15,60 EUR inkl. 20% MwSt. | Artikelnummer: 612254

mit Schraubsicherung; EN 362M/CE 0511; Bruchfestigkeit 30 kN

Verbindungselement – damit werden Systemkomponenten zu Halte- oder Auffangsystemen zusammengefügt



### Karabiner HMS Interlock

Preis: 21,00 EUR inkl. 20% MwSt. | Artikelnummer: 612255

Stahl mit Schraubsicherung; Gesamtlänge 112mm; EN 362; Bruchfestigkeit/Prägung 30kN



### Karabiner Petzl

Preis: 16,20 EUR inkl. 20% MwSt. | Artikelnummer: 612187

Typ William Alu Screw-look; mit Schraubsicherung, zu Rettungsleine Petzl (612188)



### Umlenkrolle Petzl Traxion

Preis: 90,00 EUR inkl. 20% MwSt. | Artikelnummer: 612245

Für Seildurchmesser 8–13mm; Seilscheibe: 38mm; Lose Rolle: 3kN x 2 = 6kN; Rücklaufsperr: 2,5kN

Umlenkrolle mit integrierter Rücklaufsperr für die Verwendung als lose Rolle oder als Rücklaufsperr. Gezahnter Klemmnocken mit Reinigungsschlitz für den Einsatz selbst an verschlammten oder vereisten Seilen.



### Umlenkrolle Petzl Rescue P50

Preis: 56,40 EUR inkl. 20% MwSt. | Artikelnummer: 612249

Seildurchmesser bis 13mm; Seilscheibe: 38mm; Gebrauchslast: 4kN x 2 = 8kN

Umlenkrolle mit beweglichen Seitenteilen; speziell zum Heben schwerer Lasten; für einen intensiven Gebrauch entworfen



### Bandschlinge

Preis: 17,40 EUR inkl. 20% MwSt. | Artikelnummer: 612282

PES-Schlauchband 25mm x 2mm; 22 kN Länge 0,6m Umfanglänge 1,2m Zulassung EN 351, EN 795 B, EN 566, EN 1498 C/CE 0408

Als Verbindungsmittel oder als Anschlagpunkt



### Bandschlinge

Preis: 18,30 EUR inkl. 20% MwSt. | Artikelnummer: 612284

PES-Schlauchband 25mm x 2mm; 22 kN Länge 1,2m Umfanglänge 2,4m Zulassung EN 351, EN 795 B, EN 566, EN 1498 C/CE 0408

Als Verbindungsmittel oder als Anschlagpunkt



### Bandschlinge

Preis: 19,20 EUR inkl. 20% MwSt. | Artikelnummer: 612286

PES-Schlauchband 25mm x 2mm; 22 kN Länge 2m Umfanglänge 4m Zulassung EN 351, EN 795 B, EN 566, EN 1498 C/CE 0408

Als Verbindungsmittel oder als Anschlagpunkt



### Krankentrage N

Preis: 162,40 EUR inkl. 20% MwSt. | Artikelnummer: 612012

einfach klappbar; DIN 13024

Gestell aus Leichtmetall-Quadratprofil, Quergelenke verriegelbar, einschiebbare Tragegriffe, Bezug aus beschichtetem Chemiefasergewebe, Brust- und Fußgurt mit Schnellverschluss, vier Gleitfüße. Maße zusammengelegt 1920x150x145mm; Gewicht 8,5kg

### Tragetasche N

Preis: 18,00 EUR inkl. 20% MwSt. | Artikelnummer: 612014



für Krankentrage einfach klappbar

Schutzhülle und Tragetasche



## Krankentrage K

Preis: 138,00 EUR inkl. 20% MwSt. | Artikelnummer: 612016

zweifach klappbar; DIN 13024

Gestell aus Leichtmetall-Quadratprofil, Quergelenke verriegelbar, einschiebbare Tragegriffe, Bezug aus beschichtetem Chemiefasergewebe, Brust- und Fußgurt mit Schnellverschluss, vier Gleitfüße. Maße zusammengelegt 1040x180x145mm; Gewicht 8,5kg

## Tragetasche K

Preis: 18,00 EUR inkl. 20% MwSt. | Artikelnummer: 612018



für Krankentrage zweifach klappbar

Schutzhülle und Tragetasche

## Schaufeltrage

Preis: 312,00 EUR inkl. 20% MwSt. | Artikelnummer: 612022



EN 1865

aus hochwertigem Aluminium, komplett mit 3 Patientenhaltgurte, in der Länge teilbar und verstellbar von ca. 1,65-2,1m, Breite 420mm, Gewicht 9kg, Belastbar bis 150kg;

## Spineboard EN 1865

Preis: 240,00 EUR inkl. 20% MwSt. | Artikelnummer: 612040



Set mit Gurtsystem "Spiderstrap"

dieses Modell deckt alle Standardanwendungen bei der Patientenrettung ab. Das Gurtsystem "Spiderstrap" wird mit Klettbander fixiert und kann so optimal an den Patienten angepasst werden. Abmessungen 183x46x5cm, Belastbarkeit max. 180kg, Gewicht mit Gurtsystem ca. 7,4kg

## Kopffixierung

Preis: 74,40 EUR inkl. 20% MwSt. | Artikelnummer: 612042



zur Montage auf einem Spinboard, Krankentrage oder Korbtrage

Lieferumfang; 1 Stück Grundplatte, 3 Stück Befestigungsbänder, 2 Stück Fixierblöcke, 2 Stück Stirn-/Kinnfixiergurt. Sämtliche Teile sind abwisch- und desinfizierbar; Gewicht 1,1kg



## Spineboard Spencer Tango

Preis: 540,00 EUR inkl. 20% MwSt. | Artikelnummer: 612044

inkl. Begurtung Spencer Rock;

2 in 1 Spineboard, integriertes Spineboard speziell für Kindernotfälle, kein zusätzlicher Platzbedarf; Das Spencer Tango hat ein kleineres, speziell für Kinder entwickeltes Spineboard integriert. So bietet sich die Möglichkeit, ohne zusätzlichen Raumbedarf, Spezialequipment mitzuführen. Das integrierte Spencer Baby Go hat an den Kopfenden unterschiedliche Vertiefungen um je nach Patientengröße den Nacken optimal zu überstrecken. Abmessungen: 1200x320x45mm (LxBxH), Gewicht: 8kg



## Notrettungsset

Preis: 348,00 EUR inkl. 20% MwSt. | Artikelnummer: 612226

nach EN 1498 , EN 1865 und ÖNORM F 1020 geprüft

Das Not-Rettungs-Set wurde speziell für Feuerwehren entwickelt und besteht aus TRAGETUCH, RETTUNGSTUCH, BANDSCHLINGE und einer passenden TASCHE. Diese Not-Rettungsgeräte sind in ihrem Aufbau sehr einfach und daher besonders rasch anzuwenden.



## Rettungstuch-Dreiecktuch

Preis: 132,60 EUR inkl. 20% MwSt. | Artikelnummer: 612140

nach ÖNORM F1020 EN 1498 (Klasse B); speziell zum Auf- und Abseilen konzipiert

erfüllt die Anforderungen eines Rettungsgerätes und bietet der zu rettenden Person entsprechenden Komfort in sitzender Körperhaltung; durch Verwendung synthetischer Werkstoffe leichte Reinigung und Desinfektion; Lieferumfang: ohne Bandschlinge;



## Tragetuch EN 1865

Preis: 39,60 EUR inkl. 20% MwSt. | Artikelnummer: 612145

zum Transport von verletzten Personen, erfüllt auch die Anforderungen der Beladennorm DIN 14530 und DIN 14555 für Feuerwehrfahrzeuge; inklusive Bereitschaftstasche

beschichtetes Nylongewebe, abwaschbar, flüssigkeitsdicht, 100% röntgentransparent. Farbe rot, Belastbarkeit 150kg, umlaufend vernähte Gurtbänder mit 8 Griffschlaufen, Abmessungen Tuch 195x80cm, Abmessung Tasche 40x40cm, Gewicht 2,0kg; darf nicht zum Auf- und Abseilen verwendet werden

## Korbtrage Einteilig

Preis: 522,00 EUR inkl. 20% MwSt. | Artikelnummer: 612020



SPENCER ST04000A einteilig; Traglast ca. 280kg

Wanne aus Polyethylen; umlaufender Alurahmen; Ösen zum einhängen der Abseilspinne; umlaufendes Polyamidseil zur Befestigung der Gurte; verstellbare Fußstütze; drei Patientengurte; ringsum Grifföffnungen für sicheren Halt; Maße: 215x65x19 cm; Gewicht: 13,5 kg

## Korbtrage Zweiteilig

Preis: 768,00 EUR inkl. 20% MwSt. | Artikelnummer: 612021



zweiteilig; Traglast ca. 270kg

Wanne aus Polyethylen; umlaufender Alurahmen; Ösen zum einhängen der Abseilspinne; umlaufendes Polyamidseil zur Befestigung der Gurte; verstellbare Fußstütze; drei Patientengurte; ringsum Grifföffnungen für sicheren Halt; Maße: 217x62x20 cm; Gewicht: 14 kg

## Abseilspinne für Korbtrage

Preis: 288,00 EUR inkl. 20% MwSt. | Artikelnummer: 612023



zum Heben und zum Transport der Korbtrage.

besteht aus einem Haupthaken, 2 Gurten mit veränderbarer Länge, 4 Gurten mit je einem Karabinerhaken für die Befestigung der Korbtrage; Mindestlänge: ca. 1116 mm; Höchstlänge ca. 1670 mm; max. ges. Tragfähigkeit: 278 kg; max. Widerstandsfähigkeit: 1700 kg

## Rettungsweste Bora

Preis: 72,00 EUR inkl. 20% MwSt. | Artikelnummer: 612180



ohnmachtsicher, Farbe signal-orange, Größe XL

Hülle Nylon, PE Plattenschäum, kräftiger Kunststoff-Reißverschluss, verstellbarer Bauchgurt mit Steckschnalle, 2 Reflexstreifen, Notsignalf Pfeife, stufenlos verstellbare Beinschrittgurte, Hals- und Abschlusschnürzug



### Rettungsweste Bora

Preis: 72,00 EUR inkl. 20% MwSt. | Artikelnummer: 612181

ohnmachtsicher, Farbe signal-orange, Größe L

Hülle Nylon, PE Plattenschäum, kräftiger Kunststoff-Reißverschluss, verstellbarer Bauchgurt mit Steckschnalle, 2 Reflexstreifen, Notsignalpfeife, stufenlos verstellbare Beinschrittgurte, Hals- und Abschlusschnürzug



### Sicherungs- und Rettungsgeräte-Set Rollgliss R350

Preis: 1.742,40 EUR inkl. 20% MwSt. | Artikelnummer: 612235

Modulares Evakuierungs- und Rettungssystem zugelassen nach CE EN 341 Klasse A (Abseilgerät) und CE EN 1496 Klasse B (Rettungsgerät)

Ausstattung besteht aus: Anhängepunkt (Untersetzung 2:1); Umlenkrolle lose 1 Loch (Untersetzung 2:1); 60 m Kernmantelseil 9 mm mit Kausche und Knoten weiß/rot; Seilstoppgerät gelb mit Bremshilfe; Karabiner Stahl 104 x 35 mm (4 Stück); Sicherungsgurt; Halteseil 1m (2 Stück); Rettungs-Sitzgurt mit 4 Ösen; Karabiner Stahl (3 Stück); Stahlseil 1 M verzinkt, ummantelt; PVC Gerätesack bis 100 M Seillänge; Bedienungs- und Wartungsanleitung Option: Kernmantelseil 9 mm 80m; Kernmantelseil 9 mm 100m



### Rollgliss-Dreibein

Preis: 1.104,00 EUR inkl. 20% MwSt. | Artikelnummer: 612236

geprüft nach EN 795 Alu-Ausführung; für 2 Personen zugelassen

Zum Einsteigen in Kanäle, Schächte, Gruben, Tanks oder Silos. Jedes Bein 8-fach einstellbar, inklusive Gerätesack



### Tragetasche zu Dreibein

Preis: 102,00 EUR inkl. 20% MwSt. | Artikelnummer: 612237

Transporttasche zu Rollgliss Alu-Dreibock



## Höhensicherungsgerät mit Rettungshubeinrichtung HRA

Preis: 1.159,90 EUR inkl. 20% MwSt. | Artikelnummer: 612270

Geprüft nach EN 360 / 1496; Seillänge: 15m; Optional: Seillängen 24m und 30m

Höhensicherungsgerät mit Rettungshubeinrichtung, das Stahlseil spult sich automatisch auf und ab und blockiert im Falle eines Absturzes, Bergung des Verunfallten durch Rettungshubeinrichtung problemlos und schnell möglich, Gehäuse aus Aluminium, Bügelaufhängung am Gerät, EH-Karabiner am Seil.



## Dreibein zu Höhengsicherungsgerät

Preis: 1.188,00 EUR inkl. 20% MwSt. | Artikelnummer: 612272

Dreibein IK zu Höhengsicherungsgerät HRA (Art.Nr: 612270) Geprüft nach EN 795 B

Dreibaum aus Aluminium. In Verbindung mit Höhengsicherungsgeräten (mit oder ohne Rettungshubeinrichtung) oder anderen Rettungsgeräten zur Einstiegsicherung. Beine einzeln längenverstellbar. Höhenverstellbar von 134 - 226 cm; Aufstelldurchmesser 106-187 cm. Tragkraft: 1000 kg / 2 Personen



## Teleskopleiter

Preis: 468,00 EUR inkl. 20% MwSt. | Artikelnummer: 612348

Höhenverstellbar von 110-380 cm; Arbeitshöhe bis ca. 5,0 Meter

praktisch, flexibel, enorm platzsparend, universell einstellbar, Belastung je Sprosse 150 kg, Gewicht ca. 11kg; (Packmaß: 1100x510x120mm)



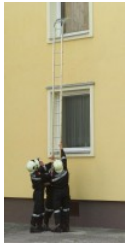
## Transporttasche für Teleskopleiter

Preis: 63,60 EUR inkl. 20% MwSt. | Artikelnummer: 612350

aus schwarzem Polyestergewebe, als Trage und Aufbewahrungstasche geeignet.

aus schwarzem Polyestergewebe, als Trage und Aufbewahrungstasche geeignet.



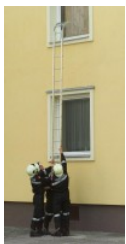


### Hakenleiter Form A

Preis: 624,00 EUR inkl. 20% MwSt. | Artikelnummer: 612320

EN 1147+ÖN F4047; Länge 4,2m

aus Leichtmetall für den speziellen Brandeinsatz. Extrem leichtes, jedoch widerstandsfähiges Profil. Feuerwehrsprossen (25mm) in Holm eingefräst und gebördelt. Zusätzlich klappbarer Leiterauflage teil. Geschmiedeter, verzinkter Spezialhaken mit Fenstereinschlagspitze und Ring für Aufnahme von Karabiner mit Seil; Breite 31cm, Gewicht 13kg;



### Hakenleiter Form B

Preis: 768,00 EUR inkl. 20% MwSt. | Artikelnummer: 612321

EN 1147+ÖN F4047; Länge 4,8m

aus Leichtmetall für den speziellen Brandeinsatz. Extrem leichtes, jedoch widerstandsfähiges Profil. Feuerwehrsprossen (25mm) in Holm eingefräst und gebördelt. Zusätzlich klappbarer Leiterauflage teil. Geschmiedeter, verzinkter Spezialhaken mit Fenster- einschlagspitze und Ring für Aufnahme von Karabiner mit Seil; Breite 31cm, Gewicht 14kg;



### Strickleiter

Preis: 192,00 EUR inkl. 20% MwSt. | Artikelnummer: 612330

Form B; Länge 5m; Zulassung: ÖNORM Z 1509 geprüft

Aus gedrehtem Polypropylenseil 14 mm Ø, mit Hartholz sprossen 39 x 33 x 410 mm (oval), Seilabstand 340 mm, Sprossenabstand 300 mm. Verwendungsdauer 10 Jahre



### Strickleiter

Preis: 288,00 EUR inkl. 20% MwSt. | Artikelnummer: 612332

Form B; Länge 10m; Zulassung: ÖNORM Z 1509 geprüft

Aus gedrehtem Polypropylenseil 14 mm Ø, mit Hartholz sprossen 39 x 33 x 410 mm (oval), Seilabstand 340 mm, Sprossenabstand 300 mm, Verwendungsdauer 10 Jahre



### Drehwirbel

Preis: 33,00 EUR inkl. 20% MwSt. | Artikelnummer: 612325

EN 354 geprüft Bruchfestigkeit 30 kN

Farbe: schwarz/ orange- eloxiert; Gesamtlänge: 113 mm



### Drehwirbel

Preis: 33,00 EUR inkl. 20% MwSt. | Artikelnummer: 612325

EN 354 geprüft Bruchfestigkeit 30 kN

Farbe: schwarz/ orange-eloxiert; Gesamtlänge: 113 mm



### Schiebeleiter

Preis: 1.164,00 EUR inkl. 20% MwSt. | Artikelnummer: 612302

2-tlg; Länge 8m; EN 1147 ÖN F4047

geprüfte Leiter mit Feuerwehrsprossen (34 mm) in Holm eingefräst und gebördelt, mit Seilzug. Für 2 Mann Belastung geeignet, inkl. Aufstellhilfe und Seilbremse; Länge eingeschoben 4,7m; Gewicht 40kg



### Schiebeleiter

Preis: 1.380,00 EUR inkl. 20% MwSt. | Artikelnummer: 612304

2-tlg; Länge 9m; EN 1147 ÖN F4047

geprüfte Leiter mit Feuerwehrsprossen (34 mm) in Holm eingefräst und gebördelt, mit Seilzug. Für 2 Mann Belastung geeignet, inkl. Aufstellhilfe und Seilbremse; Länge eingeschoben 5,3m; Gewicht 43kg



### Schiebeleiter

Preis: 1.464,00 EUR inkl. 20% MwSt. | Artikelnummer: 612306

2-tlg; Länge 10m; EN 1147 ÖN F4047

geprüfte Leiter mit Feuerwehrsprossen (34 mm) in Holm eingefräst und gebördelt, mit Seilzug. Für 2 Mann Belastung geeignet, inkl. Aufstellhilfe und Seilbremse; Länge eingeschoben 5,9m; Gewicht 46kg



### Schiebeleiter

Preis: 3.420,00 EUR inkl. 20% MwSt. | Artikelnummer: 612311

3-tlg; Länge 12m; EN 1147+ON F4047

geprüfte Leiter mit Feuerwehrsprossen (34 mm) in Holm eingefräst und gebördelt, mit Seilzug. Für 3 Mann Belastung geeignet, bestehend aus: Schiebeleiter, 2x Aluminium-Stützen, Querfuss m.gespitzten Auflagetellern, Seilbremse; Länge eingeschoben 5,6m; Gewicht 91kg



## Schiebeleiter

Preis: 3.660,00 EUR inkl. 20% MwSt. | Artikelnummer: 612313

3-tlg; Länge 14m; EN 1147+ON F4047

geprüfte Leiter mit Feuerwehrsprossen (34 mm) in Holm eingefräst und gebördelt, mit Seilzug. Für 3 Mann Belastung geeignet, bestehend aus: Schiebeleiter, 2x Aluminium-Stützen, Querfuss m.gespitzten Auflagetellern, Seilbremse; Länge eingeschoben 6,2m; Gewicht 95kg



## Steckleiter

Preis: 534,00 EUR inkl. 20% MwSt. | Artikelnummer: 612316

2-tlg; EN 1147+ÖN F 4047; Länge 4,6M

besteht aus: Steckleiter-Grundteil F-105 Länge 2,66m und Steckleiter-Einzelteil (Aufsteckteil) F-101 Länge 2,66m. Sehr starkes Kastenprofil, 28mm Sprossen, Holme und Sprossen unlösbar eingeschweißt, glatte Aussenfläche. Gewicht: 17,5kg

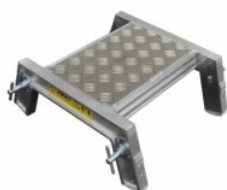


## Steckleiter

Preis: 1.176,00 EUR inkl. 20% MwSt. | Artikelnummer: 612318

4-tlg; EN 1147+ÖN F 4047; Länge 8,4m

besteht aus: 4 Stück Steckleiter-Einzelteile (Aufsteckteil) F-101, Länge 2,66m; Sehr starkes Kastenprofil, 28mm Sprossen, Holme und Sprossen unlösbar eingeschweißt, glatte Aussenfläche; Gewicht: 36kg



## Steckleiter-A-Verbindungsteil

Preis: 282,00 EUR inkl. 20% MwSt. | Artikelnummer: 612319

Plattform aus Alu-Raupenblech, nach EN 1147 und ON F 4047

zur Erstellung einer Hilfs- Schlauchüberführung. Der Verbindungsteil wird einfach in den Steckkasten der Steckleiternteile gesteckt und mit den Federsperrbolzen gesichert. Passt für alle Steckleitern aus Holz und Alu des Herstellers Just. Die Plattform aus Alu- Raupenblech, ca. 31x26cm verbindet beide Seitenteile und kann als Ablage verwendet werden. Das Verbindungsteil kann auch separat als Auftritt zur Entnahme von Geräten oder für Wartungsarbeiten verwendet werden; Belastbar bis 300kg; Gewicht 5,5kg



### Steckleiter Einsteckteil

Preis: 120,00 EUR inkl. 20% MwSt. | Artikelnummer: 612315

für Steckleitern

EN 1147 + ÖNORM F 4047, Länge 0,75m, Gewicht 2kg



### Steckleiter Unterteil DIN

Preis: 204,00 EUR inkl. 20% MwSt. | Artikelnummer: 612370

Unterteil DIN EN 1147 Beiblatt 1; 9 Sprossen, passend zu Steckleiter Oberteil 612372

Ausführung gemäß DIN und EN Beiblatt1; aus hochlegiertem Aluminium, spezial Kastenprofil, einseitig eingefräßte Holme mit eingeschobenen 28mm geriffelten Quadratsprossen unlösbar verschweißt, alle Außenteile mit glatten Oberflächen, Ausführung mit Sprossenüberzügen. Für die Belastung von 2 Mann geeignet, Länge 2,7m, Gewicht ca. 9kg



### Steckleiter Oberteil DIN

Preis: 234,00 EUR inkl. 20% MwSt. | Artikelnummer: 612372

Oberteil DIN EN 1147 Beiblatt 1, 7 Sprossen, passend zu Unterteil 612370 und Einsteckteil 612374

aus hochlegiertem Aluminium, spezial Kastenprofil, einseitig eingefräste Holme mit eingeschobenen 28mm geriffelten Quadratsprossen unlösbar verschweißt, alle Außenflächen mit glatten Oberflächen, Ausführung mit Sprossenüberzügen. Für die Belastung von 2 Mann geeignet; Länge 2,7m, Gewicht ca. 9kg



### Steckleiter Einsteckteil DIN

Preis: 102,00 EUR inkl. 20% MwSt. | Artikelnummer: 612374

Einsteckteil DIN EN 1147; 2-sprossig

passend zu Steckleiter Oberteil 612372, Länge 0,8m; Gewicht ca. 4,5kg

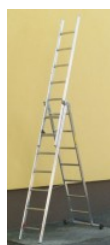


## Feuerwehr Multifunktionsleiter DIN

Preis: 1.020,00 EUR inkl. 20% MwSt. | Artikelnummer: 612337

Anlegeleiter 1-2-3 teilig; Schlauchüberführung, Behelfslichtmast etc. geprüft nach EN 1147

Die Leiter besteht aus drei Leiterteilen wobei zwei Teile mit einem Scharnier verbunden sind. Der dritte Leiterenteil ist als Aufsteckleiter ausgeführt. Multifunktionen als Stehleiter, Anlegeleiter, Schlauchüberführung, Behelfslichtmast etc. Sprossen mit Kunststoffummantelung, DIN-Aufnahme für Scheinwerfer an der Aufsteckleiter. Technische Daten: zulässige Belastung 2 Personen oder 216 kg; Länge zusammengeklappt ca. 2,3m; Länge ausgeklappt ohne Aufsteckleiter 4,3m; Länge ausgeklappt mit Aufsteckleiter 4,55m; Packmaß ca. 2300x575x195 mm; Gewicht ca. 28 kg



## Mehrzweckleiter

Preis: 717,60 EUR inkl. 20% MwSt. | Artikelnummer: 612352

3-tlg; ON F4047; Verwendung als Anlegeleiter; Stehleiter mit Ausschubteil; Stehleiter ohne Ausschubteil;

Sprossen aus 28 mm Vierkantprofil, Gesamtlänge als 3-teilige Stehleiter 5,75m; Gewicht 16kg



## Rettungsplattform

Preis: 2.880,00 EUR inkl. 20% MwSt. | Artikelnummer: 609507

Typ JUST FE-130; DIN 14 830

zur Rettung und Bergung von Personen; zusammengeklappt leicht zu transportieren; kleine Transportmaße; 20 Jahre Garantie; Technische Beschreibung: Plattformgröße 1,8 x 0,8m; Plattformhöhe 0,8 bis 1,45m; Grundform der aufgestellten Plattform 0,95 x 2,7m; zul. Gesamtbelastung 500kg; Transportmaße 0,95 x 1,95 x 0,32m; Gewicht ca.44kg



## Rettungsplattform

Preis: 3.120,00 EUR inkl. 20% MwSt. | Artikelnummer: 609508

Typ JUST F-130; Sondermaß; Ausführung wie Rettungsplattform FE-130, jedoch mit anderen Abmessungen

Technische Beschreibung: Plattformgröße 1,5 x 0,8m; Plattformhöhe 0,8 bis 1,10m; Grundform der aufgestellten Plattform 1,01 x 2,4m; zul. Gesamtbelastung 500kg; Transportmaße 1,01 x 1,68 x 0,22m; Gewicht ca.42kg



## Retungsplattform

Preis: 3.240,00 EUR inkl. 20% MwSt. | Artikelnummer: 609500

Typ LUKAS LRP 6; für Einsätze an LKW; Schienenfahrzeuge; Flugzeugen; Gebäuden

leichte, stabile Ausführung aus Aluminium, Plattformhöhe von 0,8-1,4m einstellbar, Fußverlängerungen an allen 4 Füßen zum Ausgleich von Höhenunterschieden im Gelände, platzsparend, zusammenlegbar, einfach zu transportieren. Technische Daten: Fußverlängerung 200mm, Plattformgröße 1770x800mm, Belastbarkeit 500kg, Packmaß 1980x1080x220mm, Gewicht 49kg

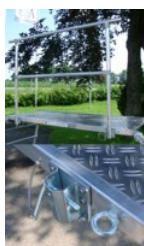


## Retungs-Arbeitsplattform

Preis: 562,80 EUR inkl. 20% MwSt. | Artikelnummer: 609490

Für LKW- u. Busbergungen sowie als Arbeitsplattform; leichte Alukonstruktion; einfacher Aufbau; geringer Platzbedarf im Einsatzfahrzeug. Geländer nicht erforderlich, optional erhältlich

Plattform 750x1860mm; Plattformhöhe 97cm; Belastung max. 300kg; Packmaß 13x208x91cm; Gewicht ca. 30kg; Zubehör optional: Geländer; Holmverlängerung



## Geländer

Preis: 211,20 EUR inkl. 20% MwSt. | Artikelnummer: 609495

zu Rettungs-Arbeitsplattform (609490); optional



## Einhandmesser

Preis: 12,00 EUR inkl. 20% MwSt. | Artikelnummer: 612080

Klinge teilweise mit Wellenschliff; Alu-Griffschale; Gürtelclip; rostfrei

mit einer Hand und Handschuhen leicht zu öffnen

## Retungsmesser Rescue-Tool

Preis: 73,20 EUR inkl. 20% MwSt. | Artikelnummer: 612090

PRT-I; Klinge Standardform; Farbe silber



Einhandbedienung, rostfrei verstellbare Klinge, stabile Gürtelklammer, Sicherheits-Gurttrenner, Scheibenzertrümmerer

### Rettungsmesser Rescue-Tool

Preis: 73,20 EUR inkl. 20% MwSt. | Artikelnummer: 612092



PRT II; Klinge Buckelform; Farbe rot

Einhandbedienung, rostfrei verstellbare Klinge, stabile Gürtelklammer, Sicherheits-Gurttrenner, Scheiben-Zertrümmerer

### Rettungsmesser Rescue-Tool

Preis: 73,20 EUR inkl. 20% MwSt. | Artikelnummer: 612094



PRT III; Klingenform Tanto; Farbe schwarz

Einhandbedienung, rostfrei verstellbare Klinge, stabile Gürtelklammer, Sicherheits-Gurttrenner, Scheibenzertrümmerer

### Einsatzmesser Rescue-Tool III

Preis: 108,00 EUR inkl. 20% MwSt. | Artikelnummer: 612095



Rettungswerkzeug für die persönliche Schutzausrüstung mit Nylonholster

multifunktional als Glassäge, Glaskörner, Seil- u. Gurttrenner, Schraubendreher, Messer mit Wellenschliff, Holster mit Klettverschluss und Schlaufe zur Befestigung am PA oder Feuerwehrgurt

### Messerholster

Preis: 11,20 EUR inkl. 20% MwSt. | Artikelnummer: 612096



passend für alle PRT-Messer, sowie andere Messer entsprechender Größe

aus Nylongewebe mit 100 mm breiter Gürtelschlaufe; Maße: 160x45x35; Gewicht 20g

### Rettungsmesser RN-2

Preis: 83,20 EUR inkl. 20% MwSt. | Artikelnummer: 612117



Patentiertes Rettungsmesser für Feuerwehren, Polizei und Rettungsdienste

Sehr stabile Konstruktion aus Metall. Zwei austauschbare Klingen sind sicher zwischen den beiden Schenkeln montiert. Die abgerundeten Kanten verhindern eine Gefährdung der Opfer. Mit dem schweren Kopf können selbst dickste Scheiben sicher eingeschlagen werden.